

# Centrum Haarlem - September 2024

## Passantentellingen in centrum Haarlem

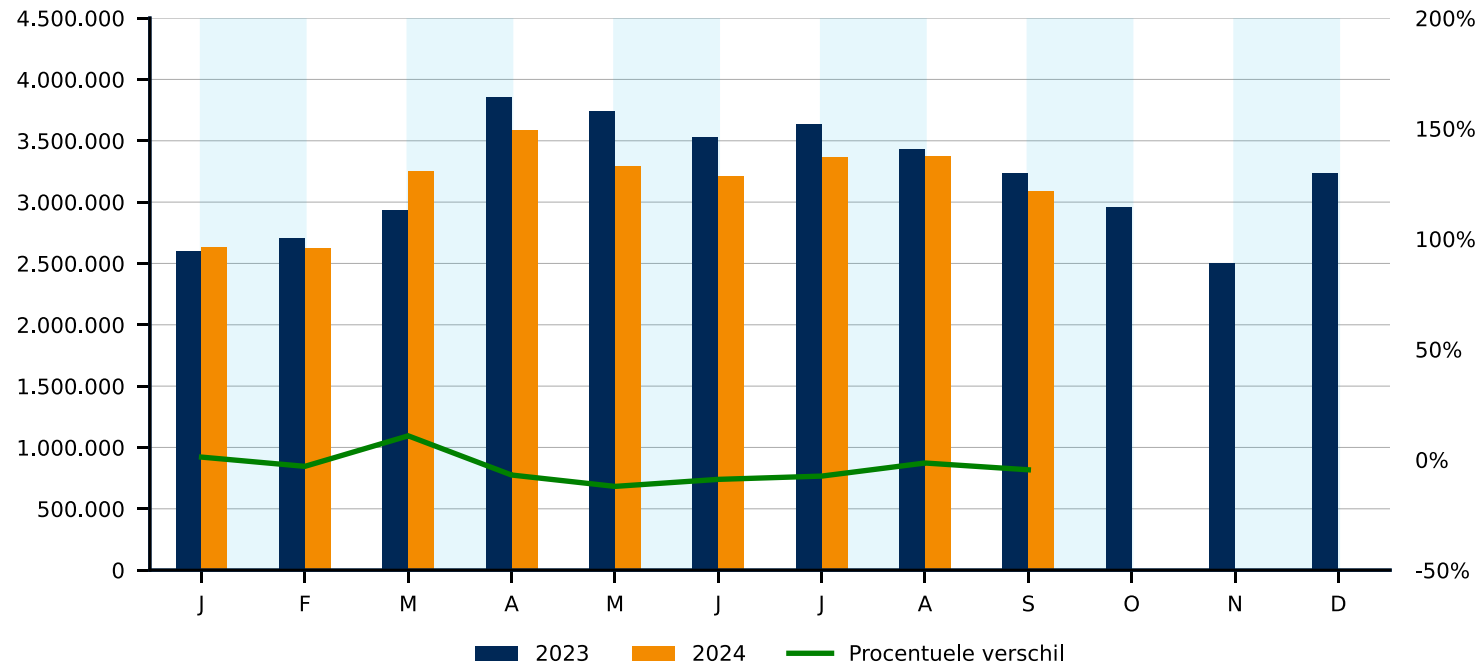


De drukte in het centrum van Haarlem neemt af. In de maand september is het 4,6% rustiger t.o.v. van vorig jaar en 8,5% rustiger t.o.v. augustus.

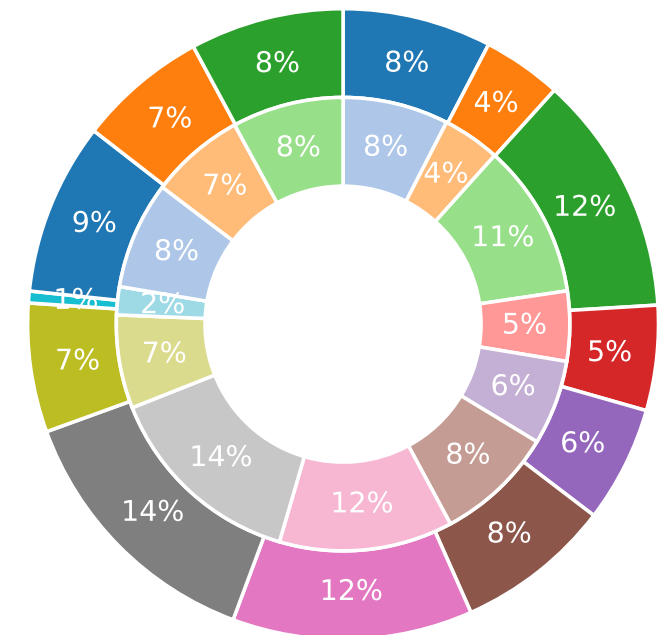
Haarlem kende diens drukste dag op zaterdag 14 september. Op die dag vond de Pride Haarlem plaats. De rustigste dag viel op maandag 30 september. Gemiddeld werden er 102.988 passanten per dag geteld in het centrum van Haarlem. De passantenaantallen in dit rapport zijn inclusief dubbeltellingen.

De drukte in de Barteljorisstraat is t.o.v. vorige maand licht toegenomen. Het telpunt aan de Grote Houtstraat rondom de Albert Heijn blijft het drukste telpunt in het centrum van Haarlem.

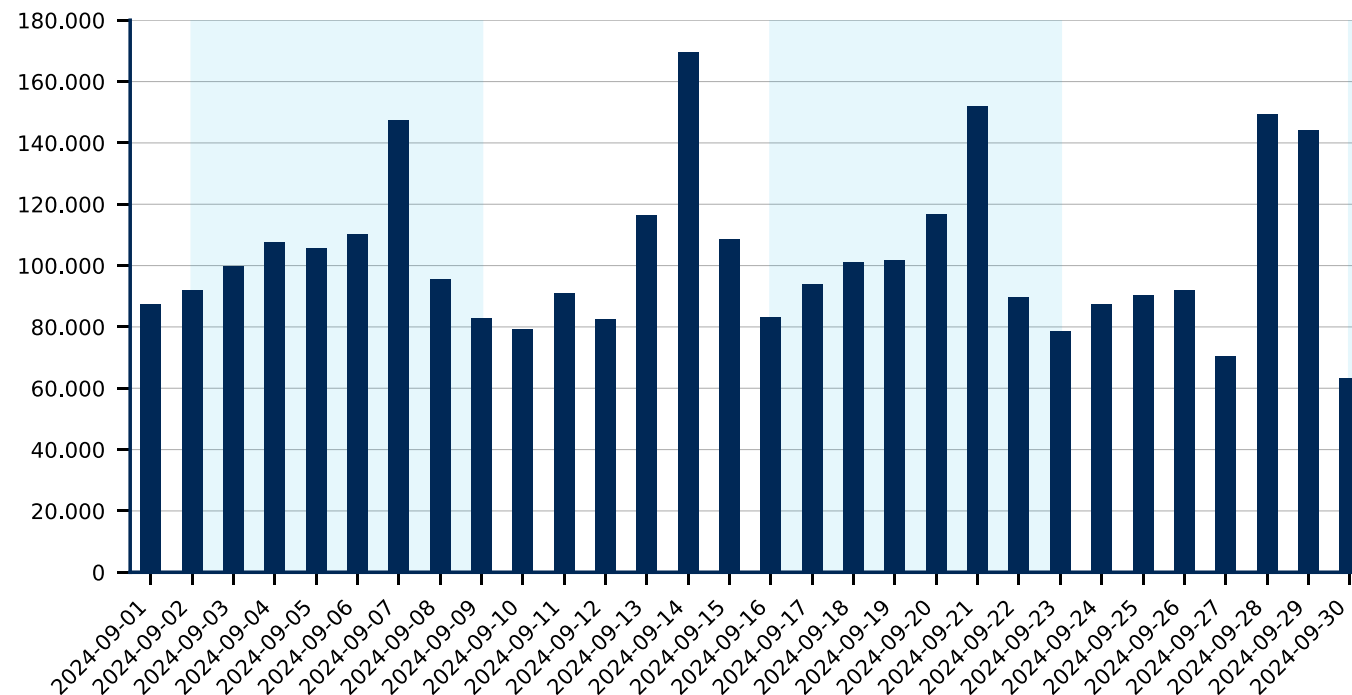
Totaal aantal passanten per maand in centrum Haarlem 2024 t.o.v 2023



Verdeling drukte telpunten in centrum Haarlem, september 2024  
Lichtere kleuren weergeven data van dezelfde maand vorig jaar.



Totaal aantal passanten per dag, september 2024



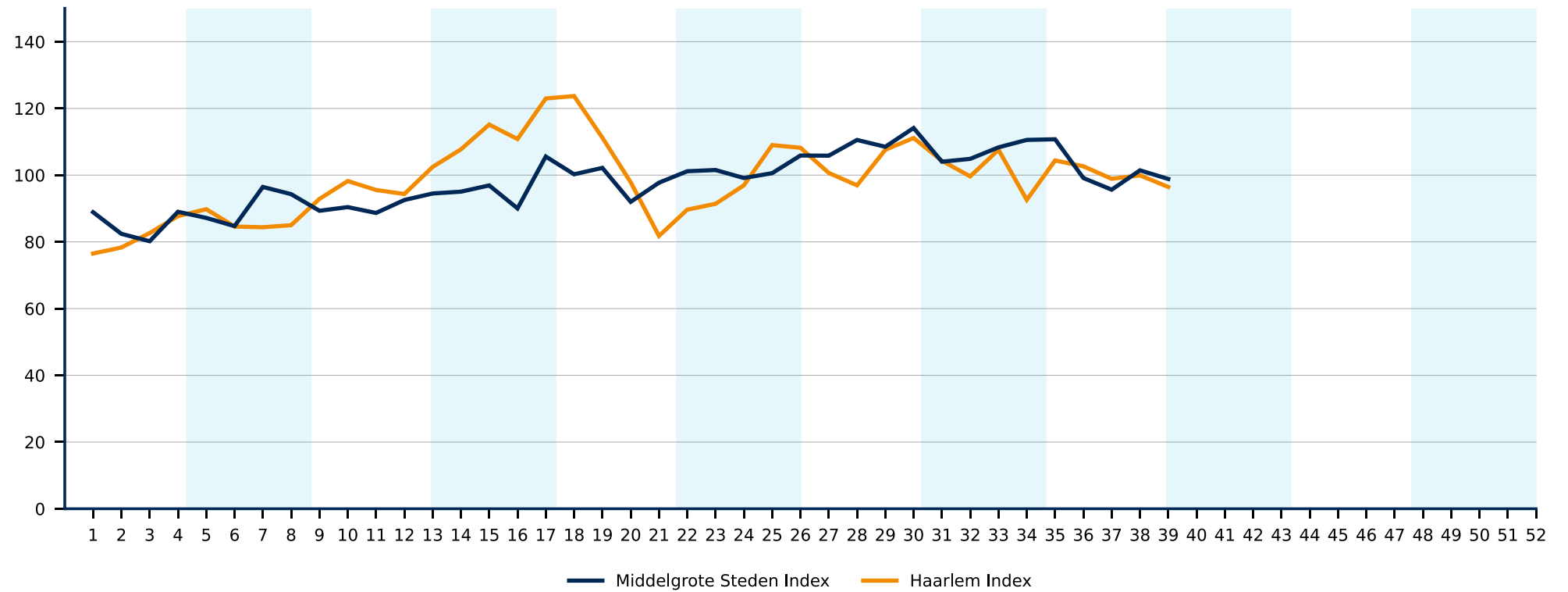
- Anegang
- Barrevoetesstraat
- Barteljorisstraat
- Damstraat
- Drossestraat
- Gierstraat
- Grote Houtstraat
- Grote Houtstraat (AH)
- Koningsstraat
- Koningsstraat (Stadhuis)
- Lange Veerstraat
- Smedestraat
- Zijlstraat

Het druktepeil in het centrum van Haarlem volgde in september de Middelgrote Steden Index. In de eerste week van de maand was er een daling. Daarna stabiliseerde het peil zich op het niveau van de middelgrote steden index.

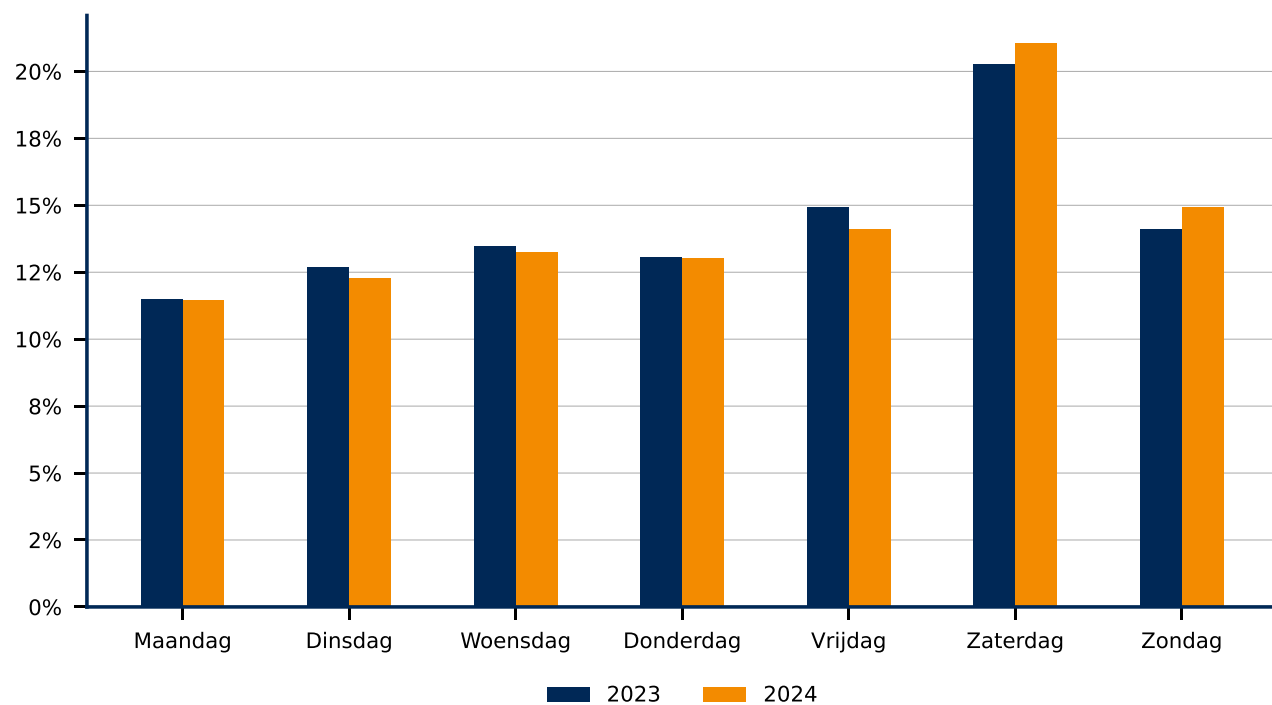
De relatieve drukteverdeling per weekdag laat een vergelijkbaar beeld met vorig jaar zien. Wel is het weekend iets drukker en de vrijdag iets rustiger.

Afgelopen maand was de binnenstad t.o.v. vorig jaar drukker, daar waar het horecagebied en het gebied rond de Grote Markt rustiger was.

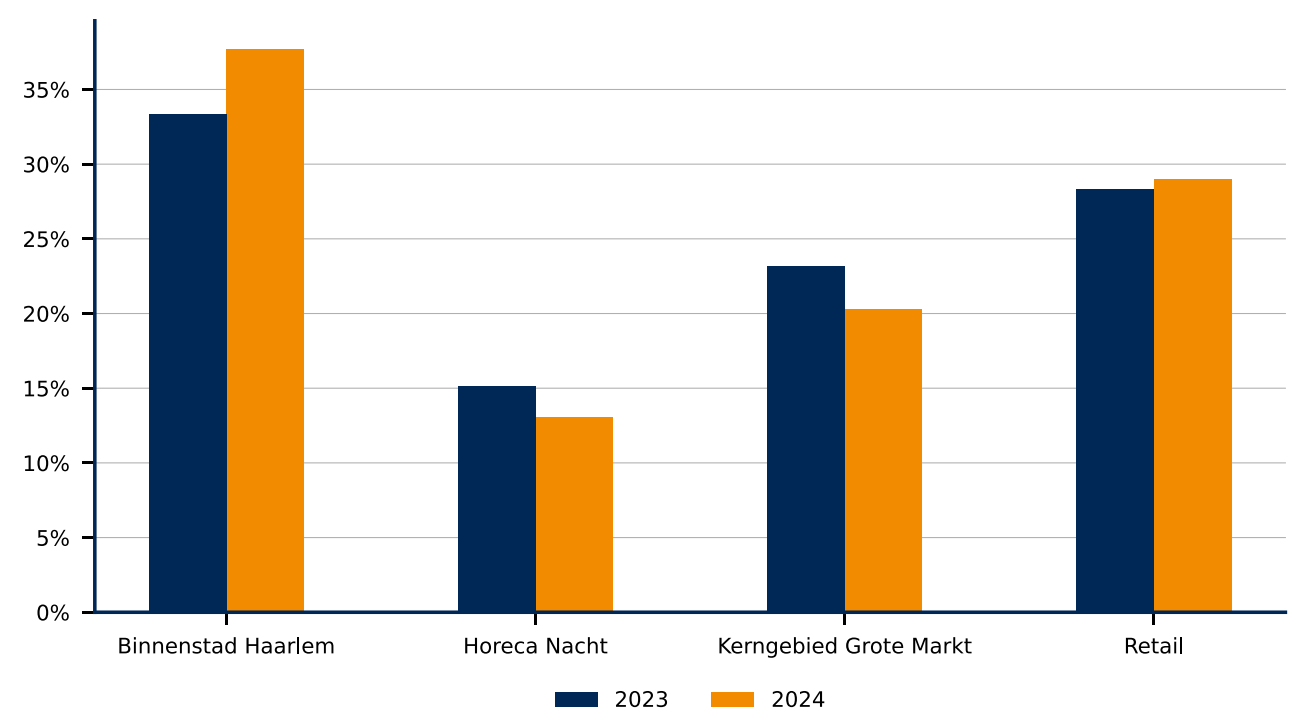
Centrum Haarlem drukte Index 2024, vergeleken met de Middelgrote Steden Index 2024



Verdeling aantal passanten per weekdag, september 2024



Verdeling van gebieden in Haarlem, september 2024

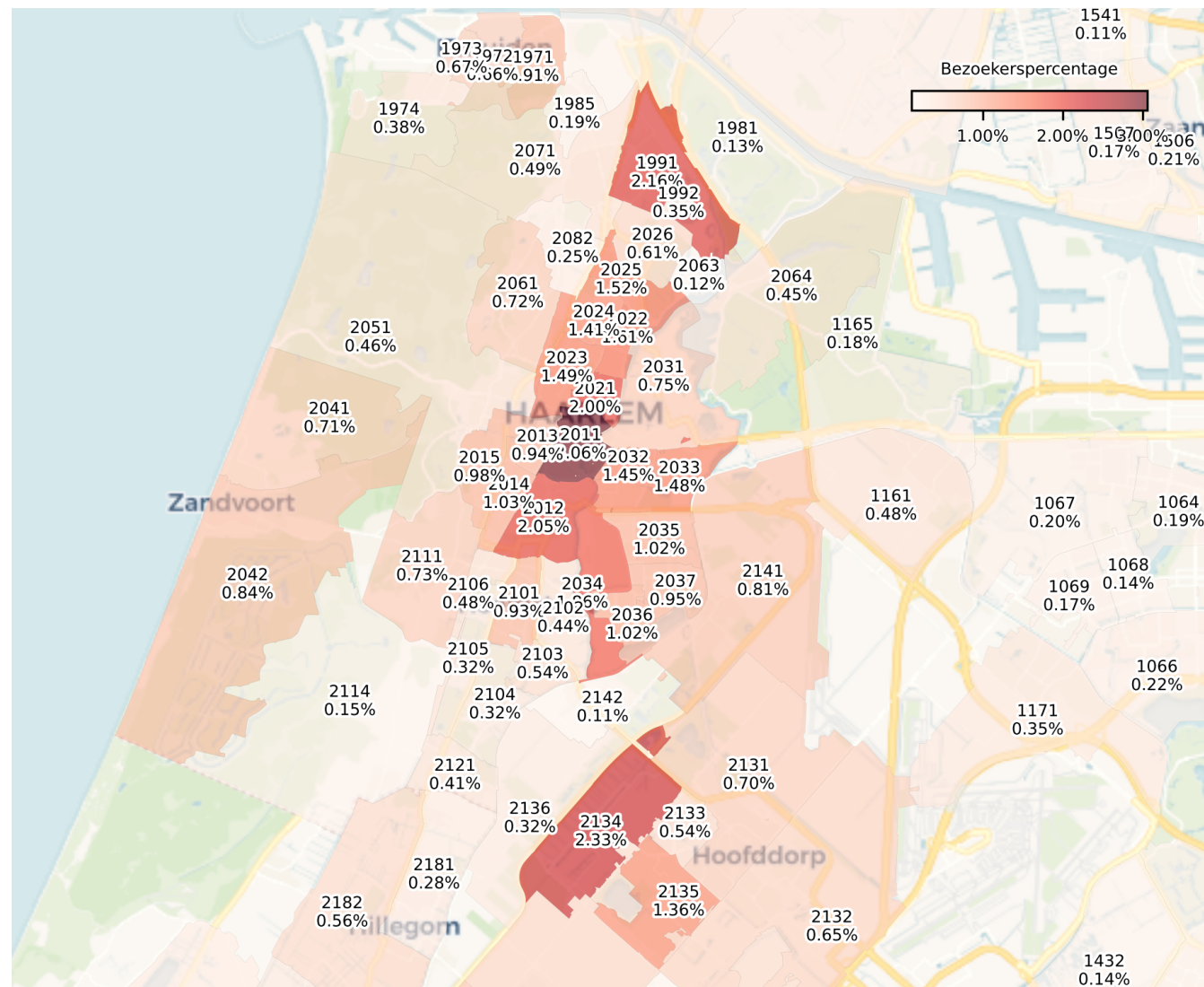


## Top 10 verzorgingsgebieden

Percentages tussen haakjes weergeven de groei ten opzichte van de vorige maand.

Postcode	Bezoekersaandeel	
2011	3.06%	(-8.9%)
2134	2.33%	(+7.4%)
1991	2.16%	(+1.4%)
2012	2.05%	(-7.2%)
2021	2.0%	(-0.5%)
2034	1.86%	(+6.9%)
2022	1.61%	(+3.2%)
2025	1.52%	(0.0%)
2023	1.49%	(-3.9%)
2033	1.48%	(-12.4%)

## Verzorgingsgebied centrum Haarlem, september 2024





# Centrum Haarlem - September 2024

Passantentellingen in centrum Haarlem



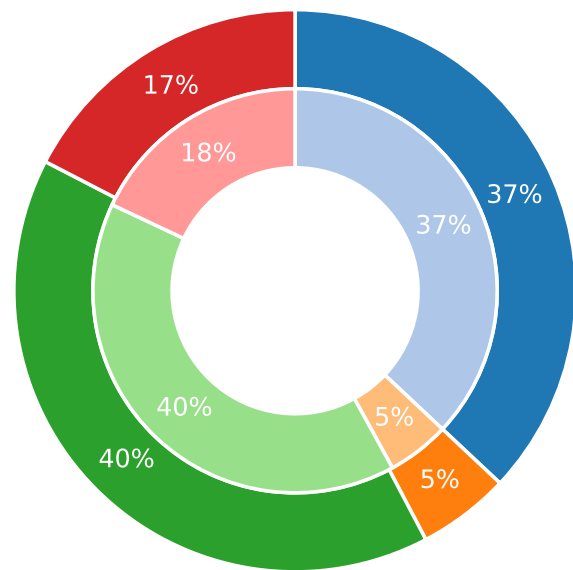
## Meetgebied Centrum Haarlem



Uit de bezoeksfrequentie blijkt dat 62% van de bezoekers het centrum van Haarlem één keer per maand of vaker bezoeken.

De meeste bezoekers verblijven minder dan 30 minuten in het stadscentrum tijdens hun bezoek.

## Bezoekfrequentie Centrum Haarlem, september 2024



- < 1x per maand
- >= 1x per dag
- >= 1x per maand
- >= 1x per week

## Gemiddelde verblijfstijd per dag, september 2024

